



**КОМИТЕТ ИМУЩЕСТВЕННЫХ ОТНОШЕНИЙ
АДМИНИСТРАЦИИ ПЕРМСКОГО МУНИЦИПАЛЬНОГО ОКРУГА**

РЕШЕНИЕ

о размещении объектов № 2192

Пермский край
Пермский округ

04.09.2023

Комитет имущественных отношений администрации Пермского муниципального округа разрешает Публичному акционерному обществу «Россети Урала» (ИНН 6671163413, ОГРН 1056604000970, почтовый адрес: 620026, г. Екатеринбург, ул. Мамина Сибиряка, д. 140)

размещение объекта: «Строительство ВЛ 0,4 кВ с установкой ПУ для электроснабжения кв-л Гляденовский (4500072657)»

на землях муниципальная собственность.

на срок бессрочно.

Местоположение: Пермский край, Пермский муниципальный округ, кв-л Гляденовский.

Приложение: схема предполагаемых к использованию земель или земельных участков.

Особые условия использования:

1) При установке опор электросетевого хозяйства учесть параметры ширины проезда улично-дорожной сети, во избежание сужения полосы отвода дороги. Установить опоры на расстоянии не более 2 метров от границ земельного участка.

2) При условии получения разрешения на производство земляных работ.

Председатель комитета

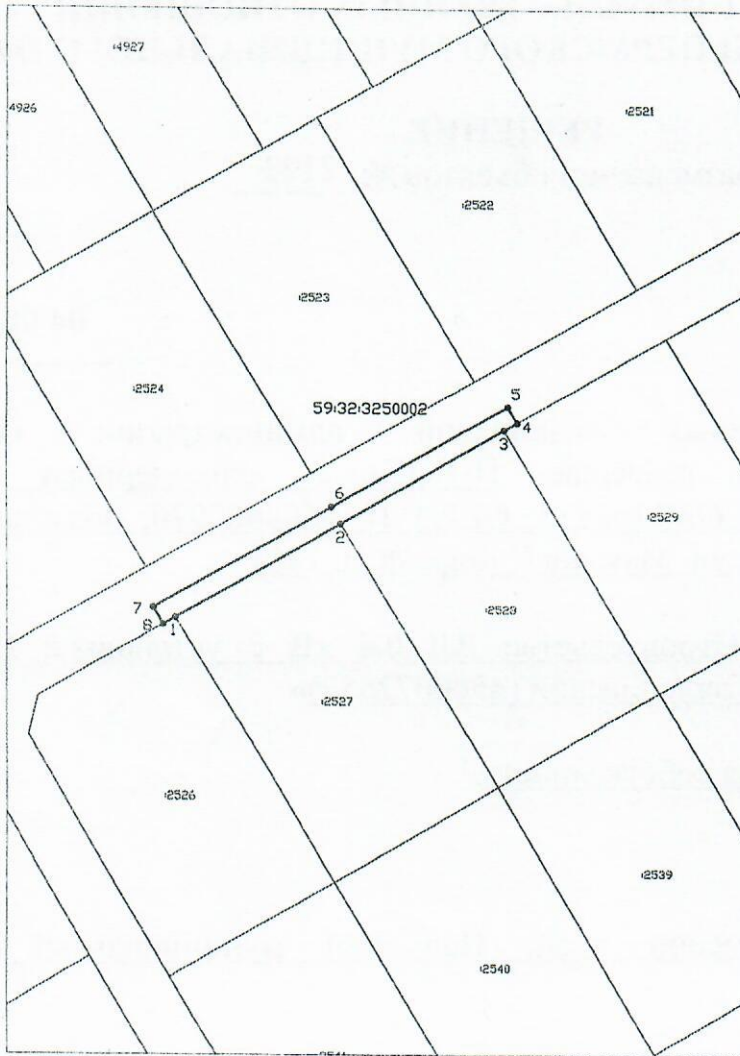


(подпись, печать)

Е.А. Демидова

Схема предполагаемых к использованию земель или части земельного участка

Объект: Строительство ВЛ 0,4 кВ с установкой ПУ для электроснабжения кв-л Гляденовский (4500072657)
 Местоположение: Российская Федерация, Пермский край, м.р-н Пермский, с.п. Култаевское, кв-л Гляденовский
 Площадь земель или части земельного участка, кв.м.: 147
 Категория земель: земли населенных пунктов
 Вид разрешенного использования: -



Масштаб 1:1 000

Описание границ смежных землепользователей:

- от 1 точки до 2 точки – земельный участок 59: 32: 3250002: 2527
- от 2 точки до 3 точки – земельный участок 59: 32: 3250002: 2528
- от 3 точки до 4 точки – земельный участок 59: 32: 3250002: 2529
- от 4 точки до 8 точки – земельный участок 59: 32: 3250002: 2574
- от 8 точки до 1 точки – земельный участок 59: 32: 3250002: 2526

Условные обозначения:

- 1 Характерная точка границы, сведения о которой позволяют однозначно определить ее на местности
- Границы земельных участков, установленные (уточненные) при проведении кадастровых работ, отражающиеся в масштабе
- Граница земельного участка, сведения о которой содержатся в ЕФРН
- 59:32:3250002 Обозначение кадастрового номера земельного участка
- Граница кадастрового квартала
- 59:01:4211140 Обозначение кадастрового квартала

Каталог координат, м

Обозначение характерных точек границ	Координаты	
	X	Y
1	507195,33	2214309,83
2	507208,36	2214332,13
3	507221,40	2214354,43
4	507222,46	2214356,25
5	507224,70	2214354,94
6	507210,68	2214330,91
7	507196,73	2214306,79
8	507194,35	2214308,16
1	507195,33	2214309,83

Заявитель:

Ковалева В.Д.

по доверенности

ПЗ/356-2023 от 09.01.2023

(подпись, расшифровка подписи)